

## ΘΕΜΑΤΙΚΟ ΕΡΓΑΣΤΗΡΙΟ & Focus Group «Νέες προκλήσεις για τις Μικρές Επιχειρήσεις: ESG CRITERIA

Τετάρτη 25 Οκτωβρίου 2023

Στο πλαίσιο του έργου:

«Οριζόντιες Υπηρεσίες Στήριξης και Διάχυσης της Επιχειρηματικότητας στην  
Δυτική Αθήνα» της ΒΑΑ/ΟΧΕ Δυτικής Αθήνας 2014-2020



ΘΕΜΑΤΙΚΟ  
ΕΡΓΑΣΤΗΡΙΟ &  
Focus Group

# ΕΝΟΤΗΤΕΣ

1. ΕΞΑΓΩΓΙΚΕΣ ΕΠΙΧΕΙΡΗΣΕΙΣ ΔΥΤΙΚΗΣ ΑΘΗΝΑΣ
2. ΚΡΙΤΗΡΙΑ / ΠΕΡΙΒΑΛΛΟΝ-ΚΟΙΝΩΝΙΑ-ΕΤΑΙΡΙΚΗ ΔΙΑΚΥΒΕΡΝΗΣΗ (ESG CRITERIA)
3. ΠΡΟΣΒΑΣΗ ΣΕ ΧΡΗΜΑΤΟΔΟΤΗΣΗ



# 1. ΕΞΑΓΩΓΙΚΕΣ ΕΠΙΧΕΙΡΗΣΕΙΣ ΔΥΤΙΚΗΣ ΑΘΗΝΑΣ



ΣΥΜΦΩΝΑ ΜΕ ΤΟΝ ΑΝΑΠΤΥΞΙΑΚΟ ΣΥΝΔΕΣΜΟ ΤΗΣ ΔΥΤΙΚΗΣ ΑΘΗΝΑΣ (ΑΣΔΑ) ΚΑΙ  
ΤΗΝ ΠΛΑΤΦΟΡΜΑ "ΥΠΗΡΕΣΙΕΣ ΣΤΗΡΙΞΗΣ ΕΠΙΧΕΙΡΗΣΕΩΝ ΔΥΤΙΚΗΣ ΑΘΗΝΑΣ"

Η ΑΞΙΑ ΤΩΝ ΕΞΑΓΩΓΩΝ ΤΗΣ ΕΛΛΑΔΑΣ

(ΧΩΡΙΣ ΠΕΤΡΕΛΑΙΟΕΙΔΗ)

ΤΟ 2021 ΕΦΤΑΣΕ ΤΑ

€ 28,26 ΔΙΣ

ΜΕ ΟΓΚΟ ΕΞΑΓΩΓΩΝ

23,1 ΕΚΑΤ. ΤΟΝΟΥΣ



ΒΑΣΕΙ ΤΩΝ ΔΗΜΟΣΙΕΥΜΕΝΩΝ ΛΟΓΙΣΤΙΚΩΝ ΚΑΤΑΣΤΑΣΕΩΝ  
ΣΤΗΝ ΔΥΤΙΚΗ ΑΘΗΝΑ:



ΥΠΑΡΧΟΥΝ 846 ΕΠΙΧΕΙΡΗΣΕΙΣ



276 ΕΞΑΓΟΥΝ (33%)



414 ΕΙΣΑΓΟΥΝ (49%)



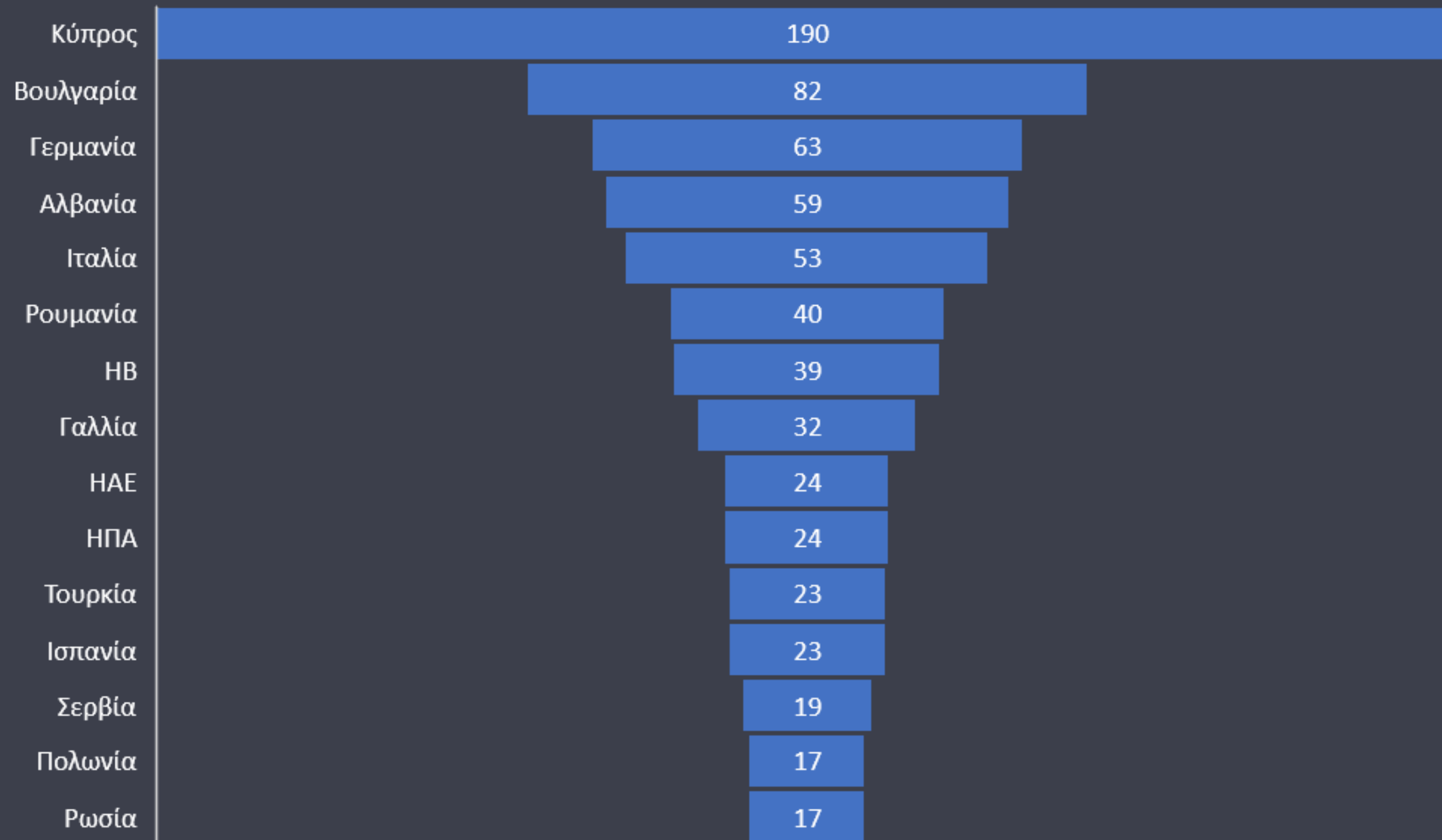


ΚΥΚΛΟΣ ΕΡΓΑΣΙΩΝ ΕΞΑΓΩΓΙΚΩΝ  
ΕΠΙΧΕΙΡΗΣΕΩΝ ΔΥΤΙΚΗΣ ΑΘΗΝΑΣ 2021

1.047.863.355 €

# ΠΡΟΟΡΙΣΜΟΙ ΕΞΑΓΩΓΩΝ ΔΥΤΙΚΗΣ ΑΘΗΝΑΣ

(Αριθμός Εξαγωγικών Επιχειρήσεων)



## 2. ΚΡΙΤΗΡΙΑ ΠΕΡΙΒΑΛΛΟΝ-ΚΟΙΝΩΝΙΑ- ΕΤΑΙΡΙΚΗ ΔΙΑΚΥΒΕΡΝΗΣΗ (ESG CRITERIA)





# ΠΕΡΙΒΑΛΛΟΝΤΙΚΑ ΚΡΙΤΗΡΙΑ

## 1. ΕΤΑΙΡΕΙΑ ΠΡΟΣΤΑΤΕΥΕΙ ΤΟ ΠΕΡΙΒΑΛΛΟΝ



# ΚΟΙΝΩΝΙΚΑ ΚΡΙΤΗΡΙΑ

## 1. ΠΡΟΜΗΘΕΥΤΕΣ



# ΚΟΙΝΩΝΙΚΑ ΚΡΙΤΗΡΙΑ

## 2. ΠΕΛΑΤΕΣ



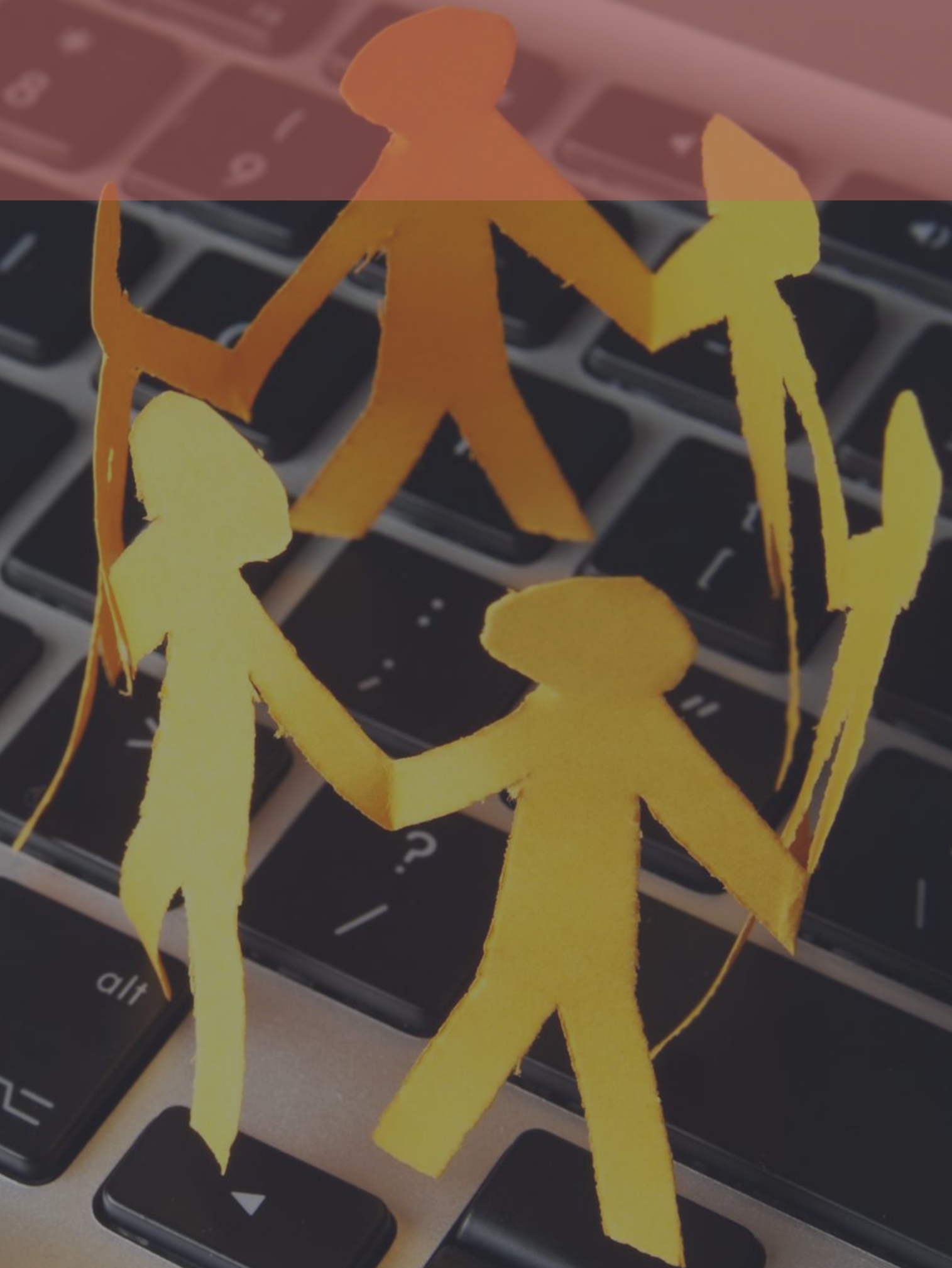
# ΚΟΙΝΩΝΙΚΑ ΚΡΙΤΗΡΙΑ

## 3. ΥΠΑΛΛΗΛΟΙ



# ΚΟΙΝΩΝΙΚΑ ΚΡΙΤΗΡΙΑ

## 4. ΚΟΙΝΟΤΗΤΕΣ



# ΚΡΙΤΗΡΙΑ ΔΙΑΚΥΒΕΡΝΗΣΗΣ

## 1. ΗΓΕΣΙΑ



# ΚΡΙΤΗΡΙΑ ΔΙΑΚΥΒΕΡΝΗΣΗΣ

## 2. ΕΛΕΓΧΟΙ



# ΚΡΙΤΗΡΙΑ ΔΙΑΚΥΒΕΡΝΗΣΗΣ

## 3. ΔΙΚΑΙΩΜΑΤΑ ΜΕΤΟΧΩΝ





# ΚΡΙΤΗΡΙΑ ΔΙΑΚΥΒΕΡΝΗΣΗΣ

## 4. ΑΜΟΙΒΕΣ ΣΤΕΛΕΧΩΝ



# 3. ΠΡΟΣΒΑΣΗ ΣΕ ΧΡΗΜΑΤΟΔΟΤΗΣΗ



# ΠΡΟΣΒΑΣΗ ΣΕ ΧΡΗΜΑΤΟΔΟΤΗΣΗ

## 1. ΝΕΕΣ ΤΑΣΕΙΣ ΣΤΗΝ ΧΡΗΜΑΤΟΔΟΤΗΣΗ ΜΕ ΚΡΙΤΗΡΙΑ ESG



**ΕΥΧΑΡΙΣΤΟΥΜΕ!**

